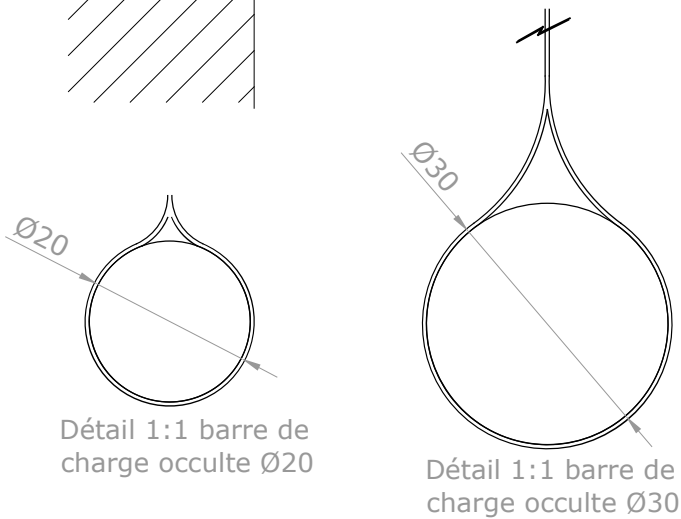
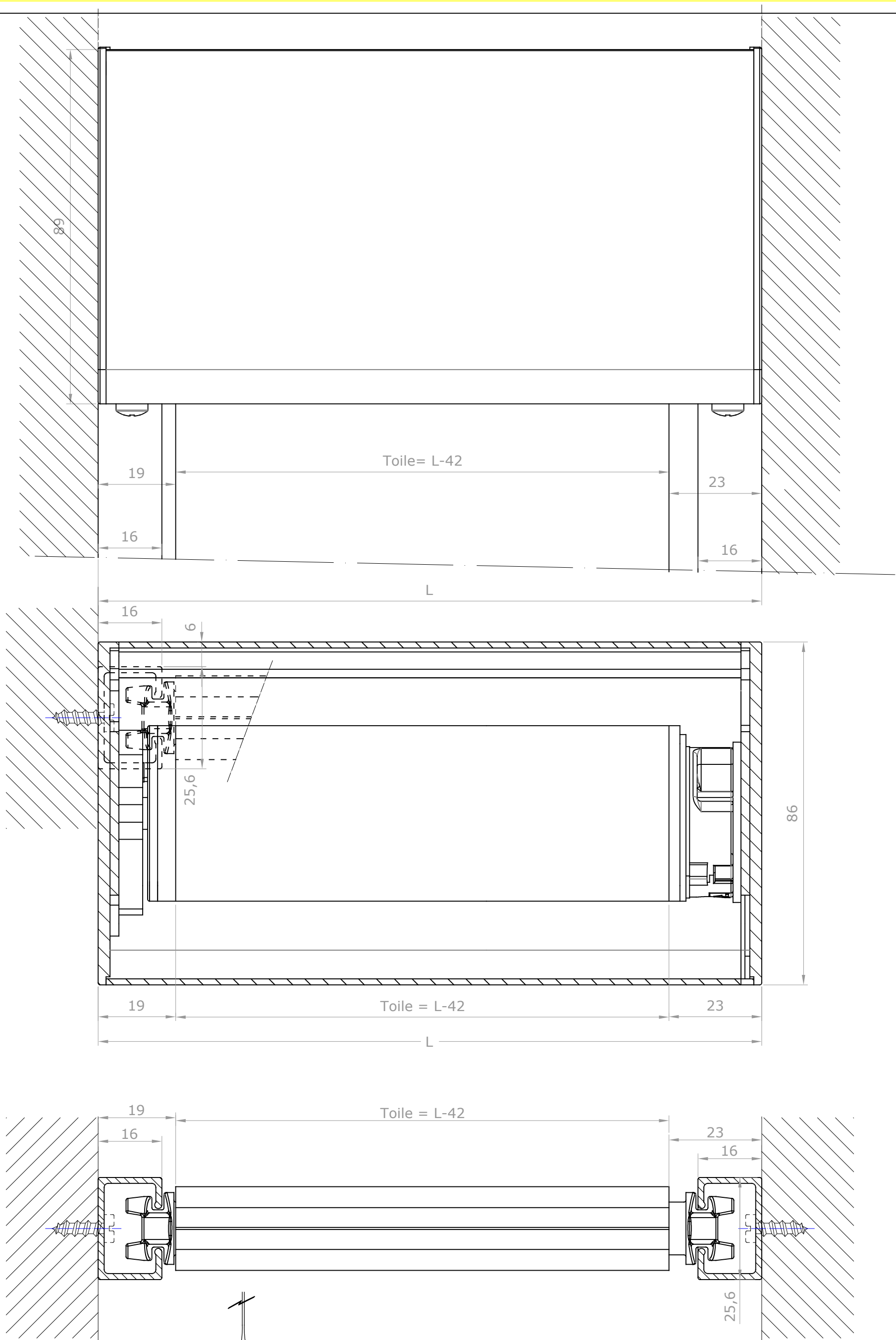
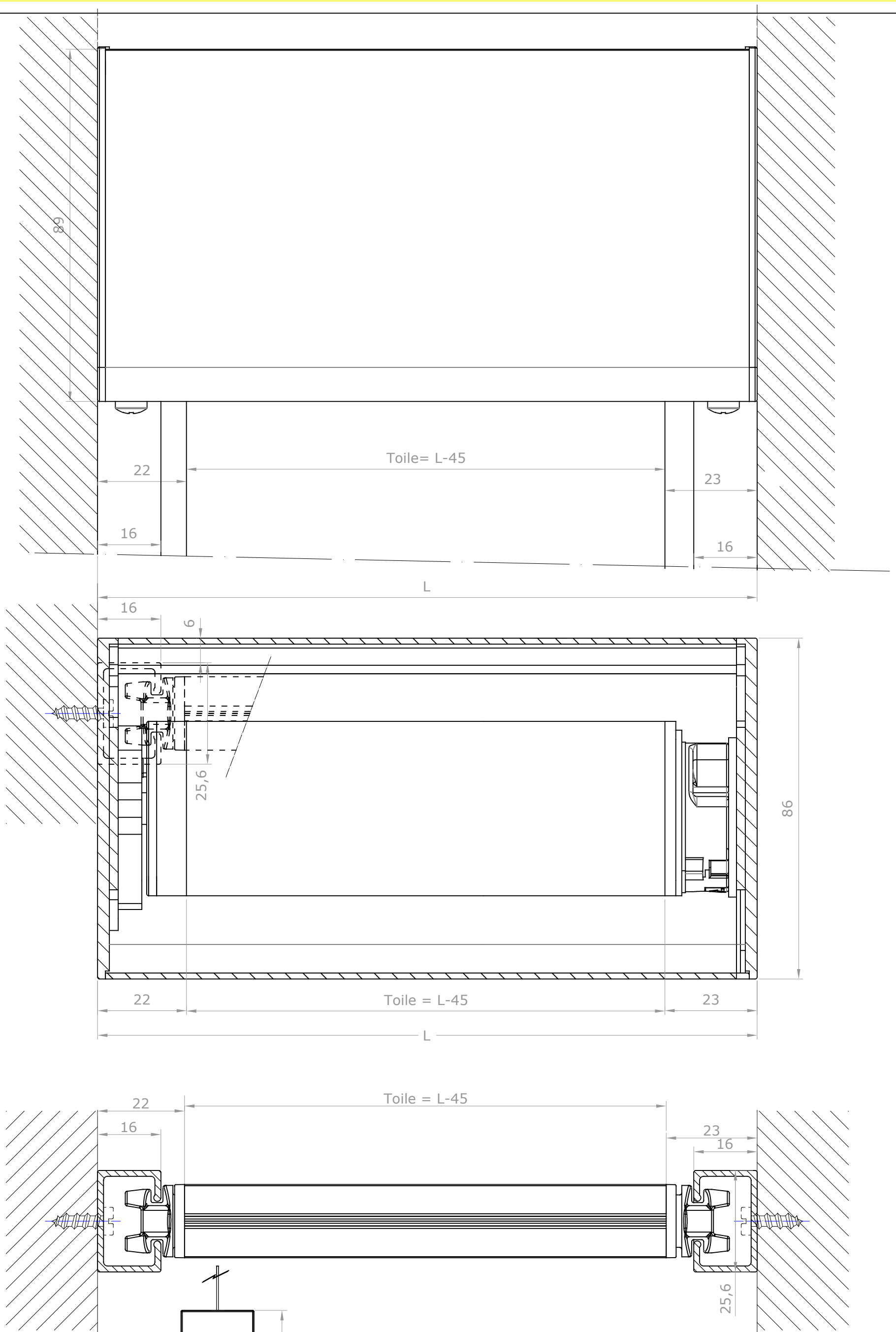


F. REVIS.		BANDALUX	
REVISION	1 2 3 4 5 6 7 8 9		
DATE	29-06-2017	PLAN N°	
DESSIN	Antonio F.	FORMAT	A-4
ECHELLE	Store enrouleur avec coffre B-Box 85 moteur coulisses U-201 Installation latérale Mécanisme: Moteur 40 Barre de charge: Occulte de Ø20mm Tube Ø44mm		
1/1			



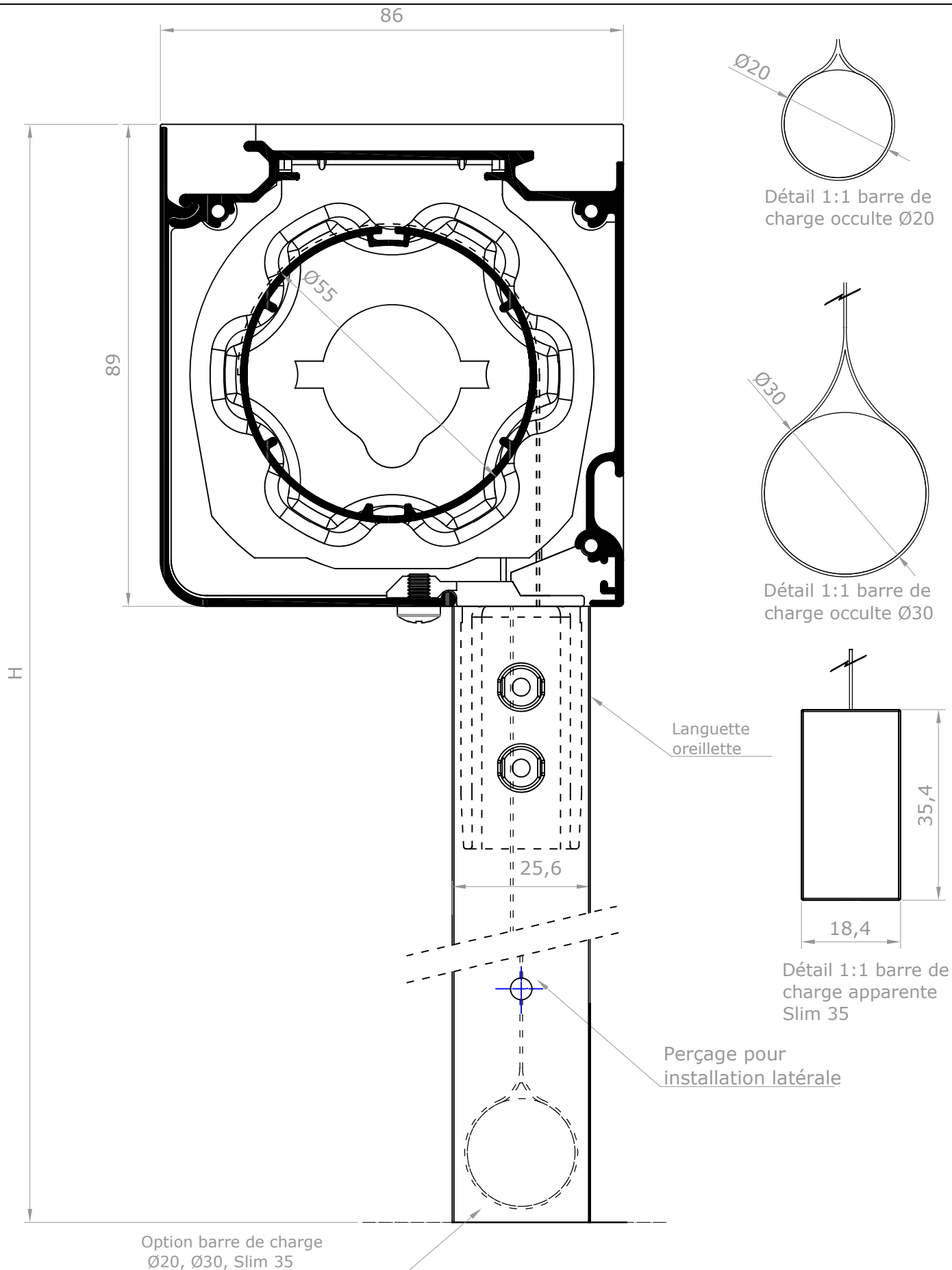
F. REVIS.		BANDALUX	
REVISION	123456789		
DATE	29-06-2017	PLAN N°	
DESSIN	Antonio F.	FORMAT	A-3
ECHELLE	Store enrouleur avec coffre B-Box 85 moteur coulisses U-201 Installation latérale Mécanisme: Moteur 40 Barre de charge: Occulte de Ø20mm Tube Ø44mm		

1/1

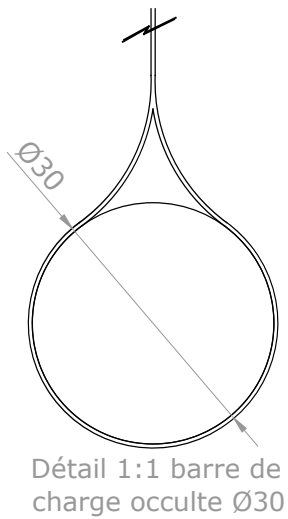
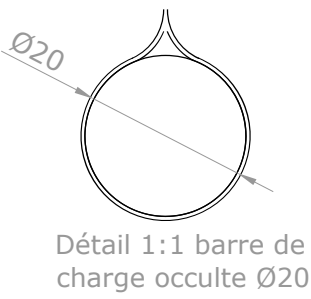
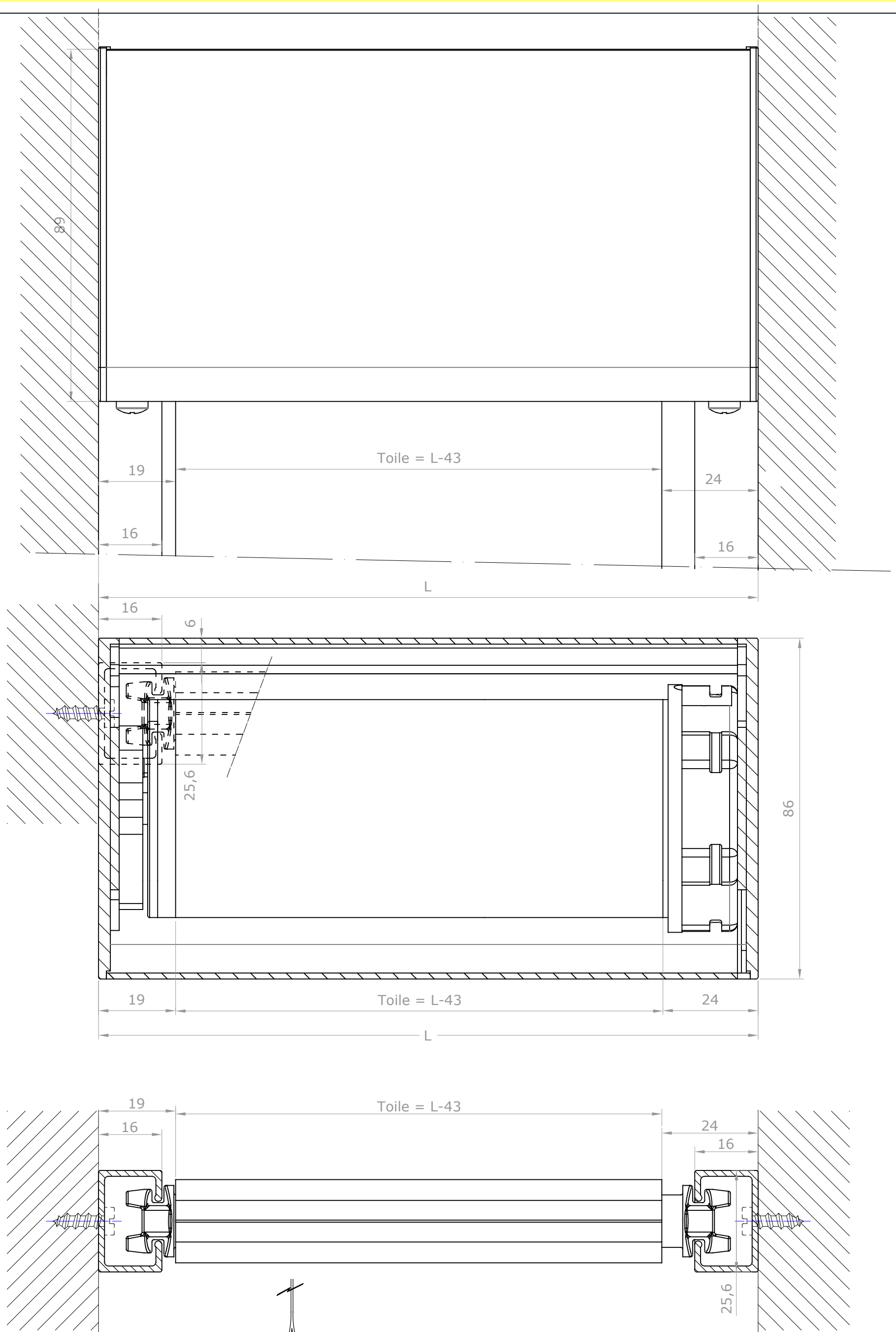


F. REVIS.		BANDALUX	
REVISION	123456789		
DATE	29-06-2017	PLAN N°	
DESSIN	Antonio F.	FORMAT	A-3
ECHELLE	Store enrouleur avec coffre B-Box 85 moteur coulisses U-201 Installation latérale Mécanisme: Moteur 40 Barre de charge: Slim 35 Tube Ø44mm		

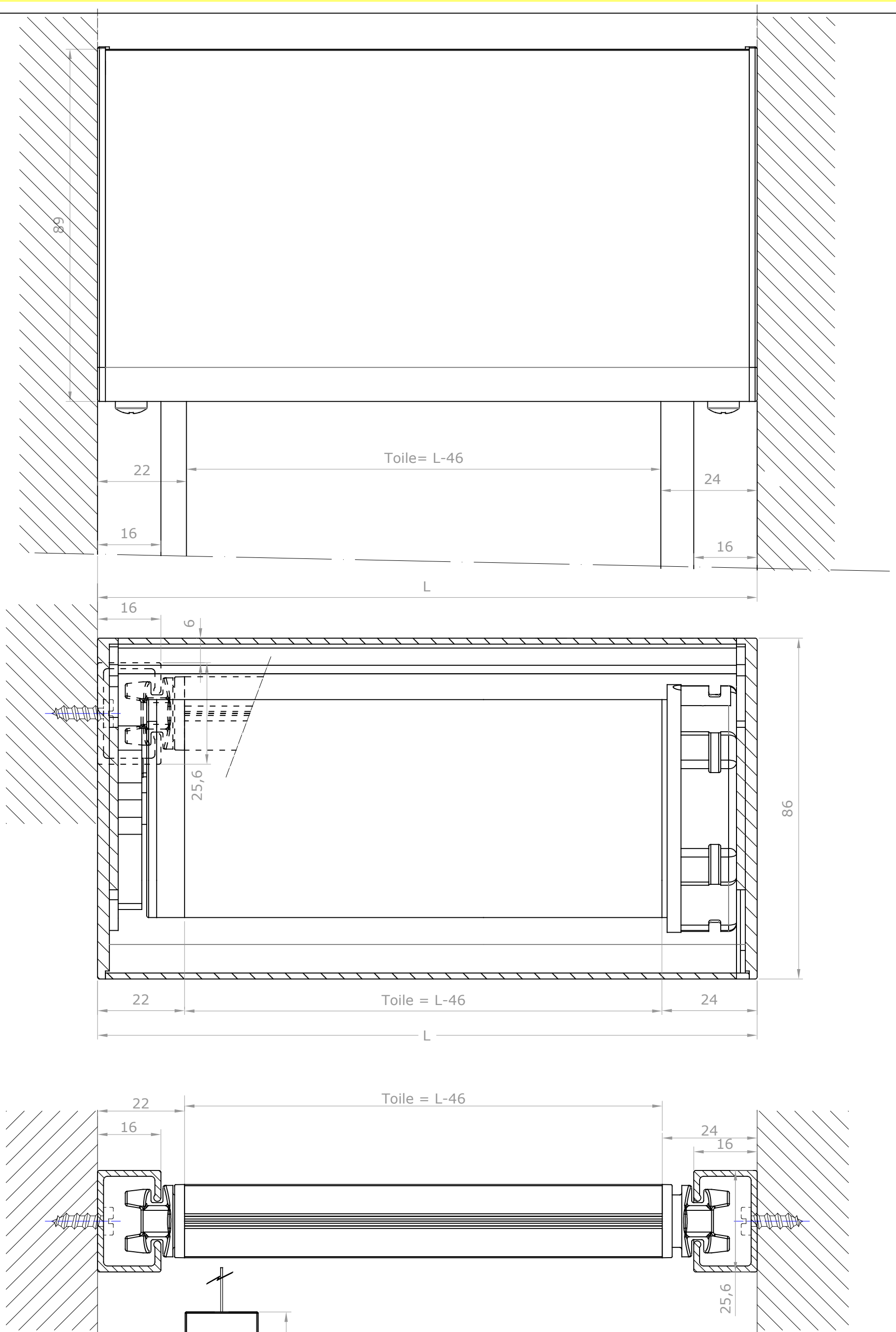
1/1



F. REVIS.		BANDALUX	
REVISION	1 2 3 4 5 6 7 8 9		
DATE	29-06-2017	PLAN N°	
DESSIN	Antonio F.	FORMAT	A-4
ECHELLE	Store enrouleur avec coffre B-Box 85 moteur coulisses U-201 Installation latérale Mécanisme: Moteur 50 Barre de charge: Occulte de Ø20mm Tube Ø55mm		
1/1			



F. REVIS.		BANDALUX	
REVISION	123456789		
DATE	29-06-2017	PLAN N°	
DESSIN	Antonio F.	FORMAT	A-3
ECHELLE	Store enrouleur avec coffre B-Box 85 moteur coulisses U-201 Installation latérale Mécanisme: Moteur 50 Barre de charge: Occulte de Ø20mm Tube Ø55mm		
1/1			



Détail 1:1 barre de charge apparente Slim 35

F. REVIS.		BANDALUX	
REVISION	123456789		
DATE	29-06-2017	PLAN N°	
DESSIN	Antonio F.	FORMAT	A-3
ECHELLE	Store enrouleur avec coffre B-Box 85 moteur coulisses U-201 Installation latérale Mécanisme: Moteur 50 Barre de charge: Slim 35 Tube Ø55mm		

1/1